

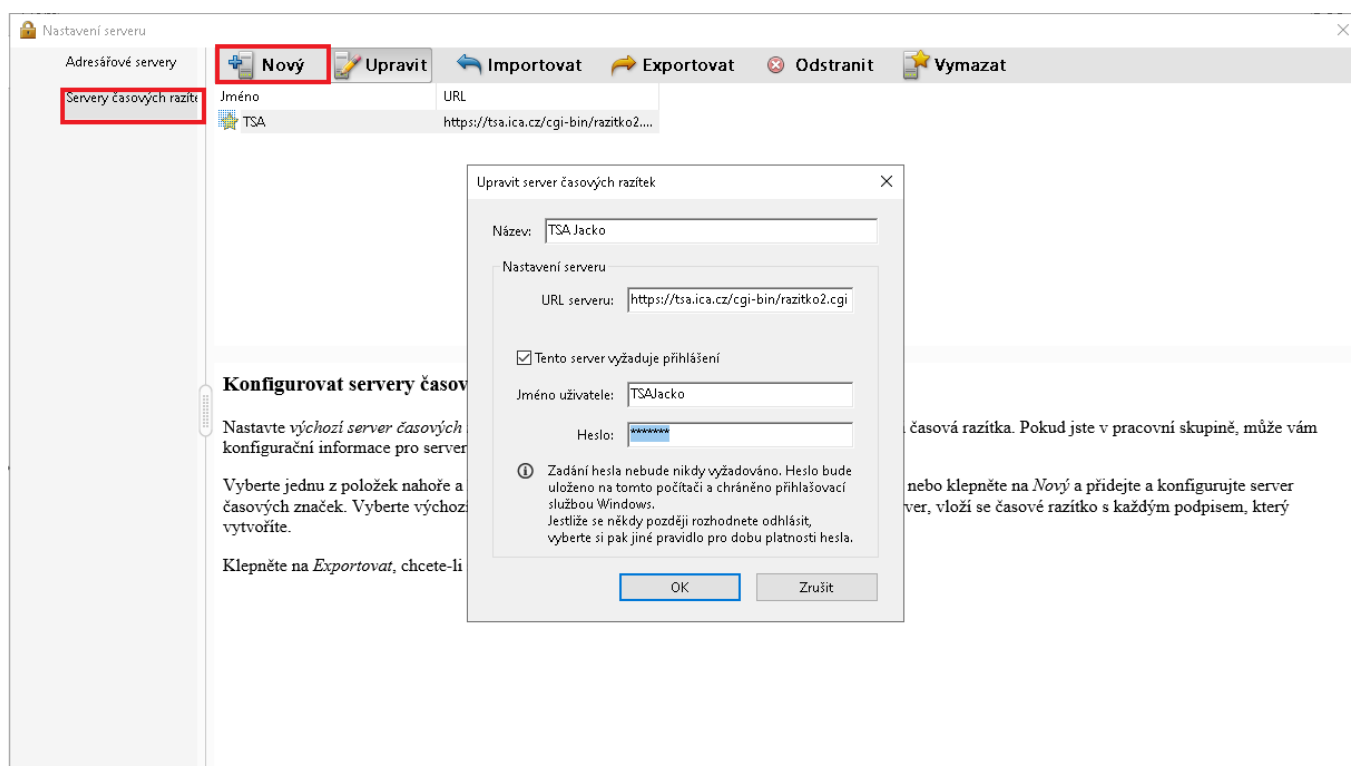
Návod nastavení a použití časového razítka

Nastavení časového razítka

Úpravy > Předvolby > Podpisy > Přidání časového razítka do dokumentu > Další...

V dialogovém okně „Nastavení serveru“ v „Servery časových razítek“ vybereme nahoře možnost „Nový“.

V dialogovém okně „Nový server časových razítek“ již vkládáme dodané informace. Příklad viz. níže. V případě, že jste obdrželi jméno a heslo se vybere možnost „Tento server vyžaduje přihlášení“. V případě ověření certifikátem se vyplňuje jenom URL server.

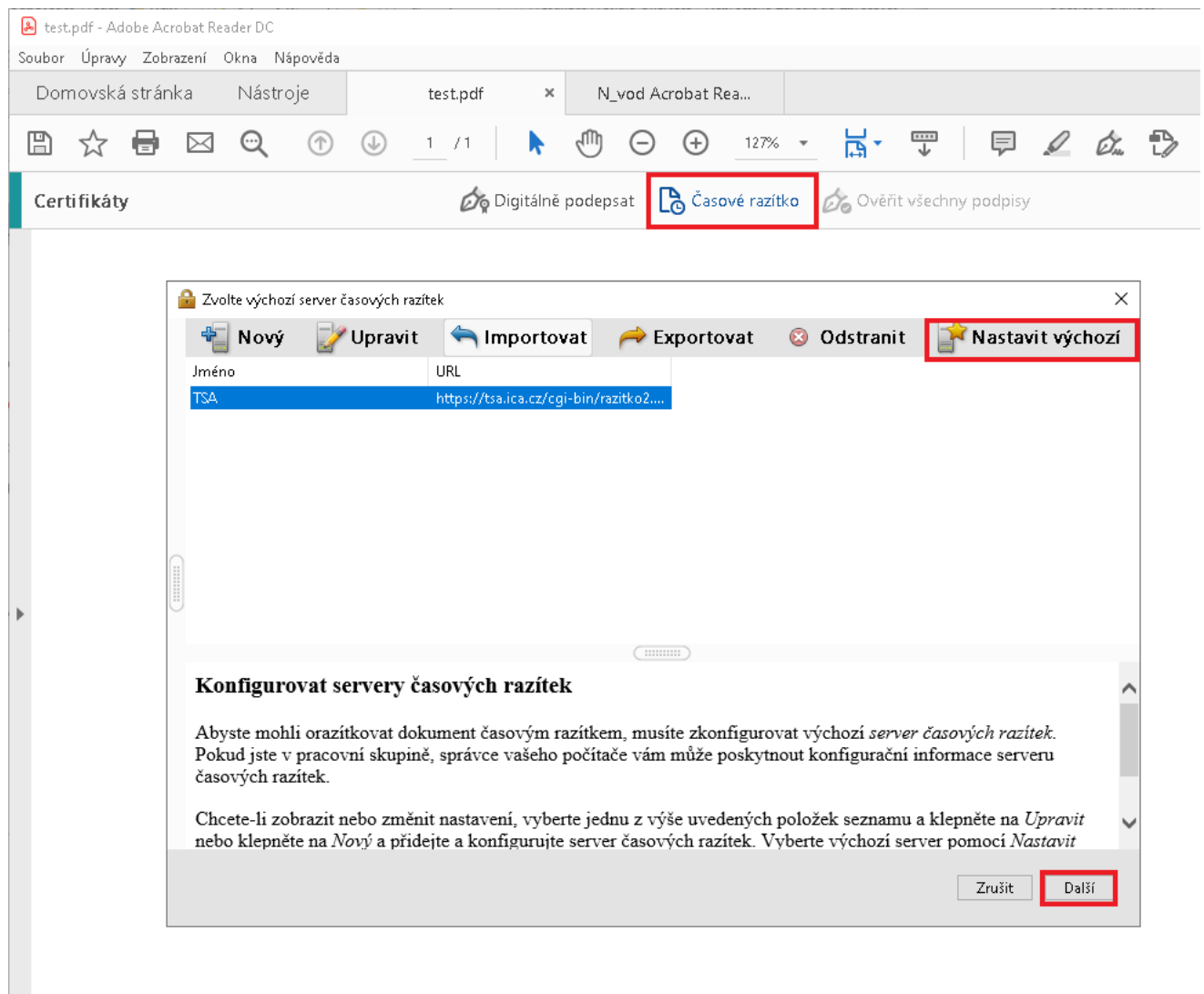


Po kliknutí na tlačítko OK jsou již nastaven server časových rázítkek.

Přidání časového razítka do dokumentu

Nástroje > Certifikáty > Časově razítko

Otevře se dialogové okno, ve kterém vyberete vytvořený server časových razítek a zakliknete možnost „**Nastavit jako výchozí**“ a možnost „**Další**“. Po té se již přidá časové razítko a uloží se již soubor i s přidáním časovým razítkem. Také je možnost zvolit „**Digitálně podepsat**“ a s podpisem se vloží i časové razítko.



Poznámka; Při tomto nastavení se časové razítko přidá vždy automaticky do všech dokumentů, proto, pokud nechce přidávat razítko pokaždé, je vždy po použití časového razítka potřeba odebrat výchozí nastavení časového razítka (**Úpravy > Předvolby > Podpisy > Přidání časového razítka do dokumentu > Další...**) výběrem možnosti „**Vymazat**“. Viz níže.

Nastavení serveru

Adresářové servery

Servery časových razítek

Jméno	URL
TSA	https://tsa.ica.cz/cgi-bin/razitko2...

Konfigurovat servery časových razítek

Nastavte *výchozí server časových razítek*, pokud chcete při podepisování používat důvěryhodná časová razítka. Pokud jste v pracovní skupině, může vám konfigurační informace pro server časových razítek poskytnout správce vašeho počítače.

Vyberte jednu z položek nahoře a klepněte na *Upravit*, abyste zobrazili nebo změnili nastavení, nebo klepněte na *Nový* a přidejte a konfiguruje server časových značek. Vyberte výchozí server pomocí *Nastavit výchozí*. Pokud vyberete výchozí server, vloží se časové razítko s každým podpisem, který vytvoříte.

Klepněte na *Exportovat*, chcete-li sdílet svá nastavení serveru časových razítek s ostatními.