

Záloha certifikátu s privátnym klúčom

Zálohu certifikátu vykonáte spustením prehliadača Internet Explorer.

v ponuke **Nástroje** vyberte **Možnosti Internetu**

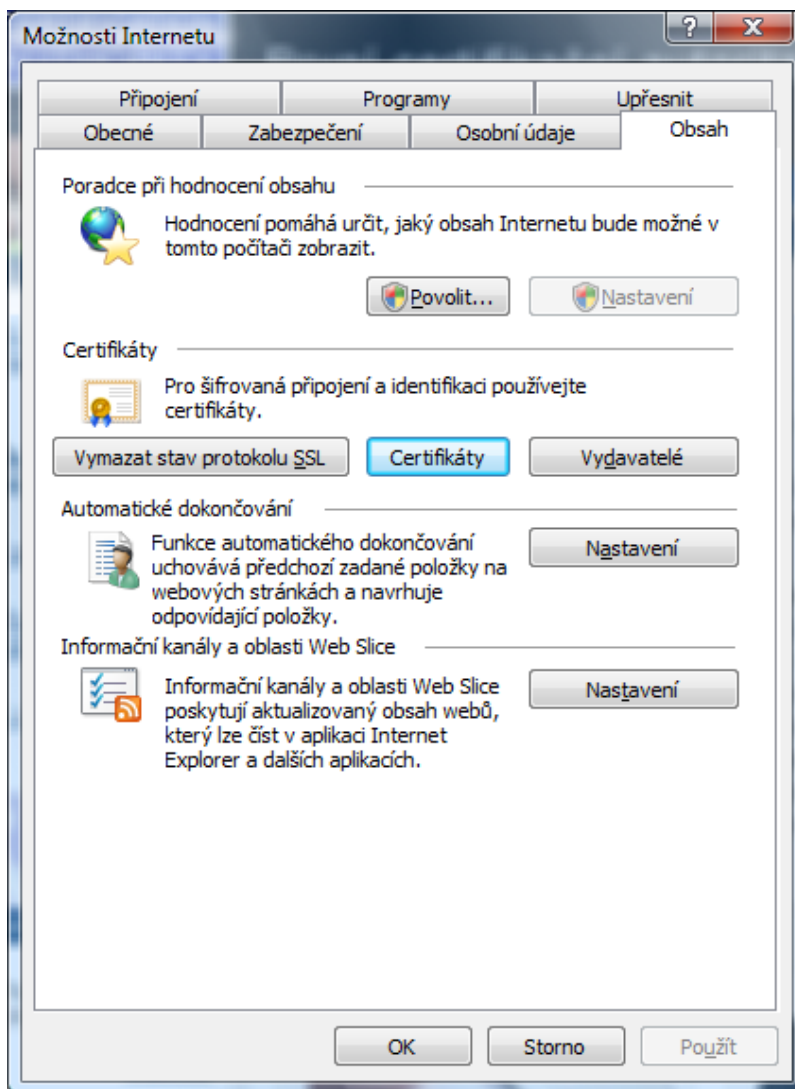


The screenshot shows the Internet Explorer browser window displaying the website <http://www.ica.cz/>. The browser's address bar shows the URL and the page title "I.C.A. a.s.". The menu bar includes "Soubor", "Nástroje", and "Nápověda". The "Nástroje" (Tools) menu is open, showing options like "Tisk", "Soubor", "Velikost (100%)", "Zabezpečení", "Zobrazit stahované soubory", "Spravovat doplňky", "Nástroje pro vývojáře F12", "Přejít na přípnuté weby", "Možnosti Internetu" (highlighted), and "O aplikaci Internet Explorer".

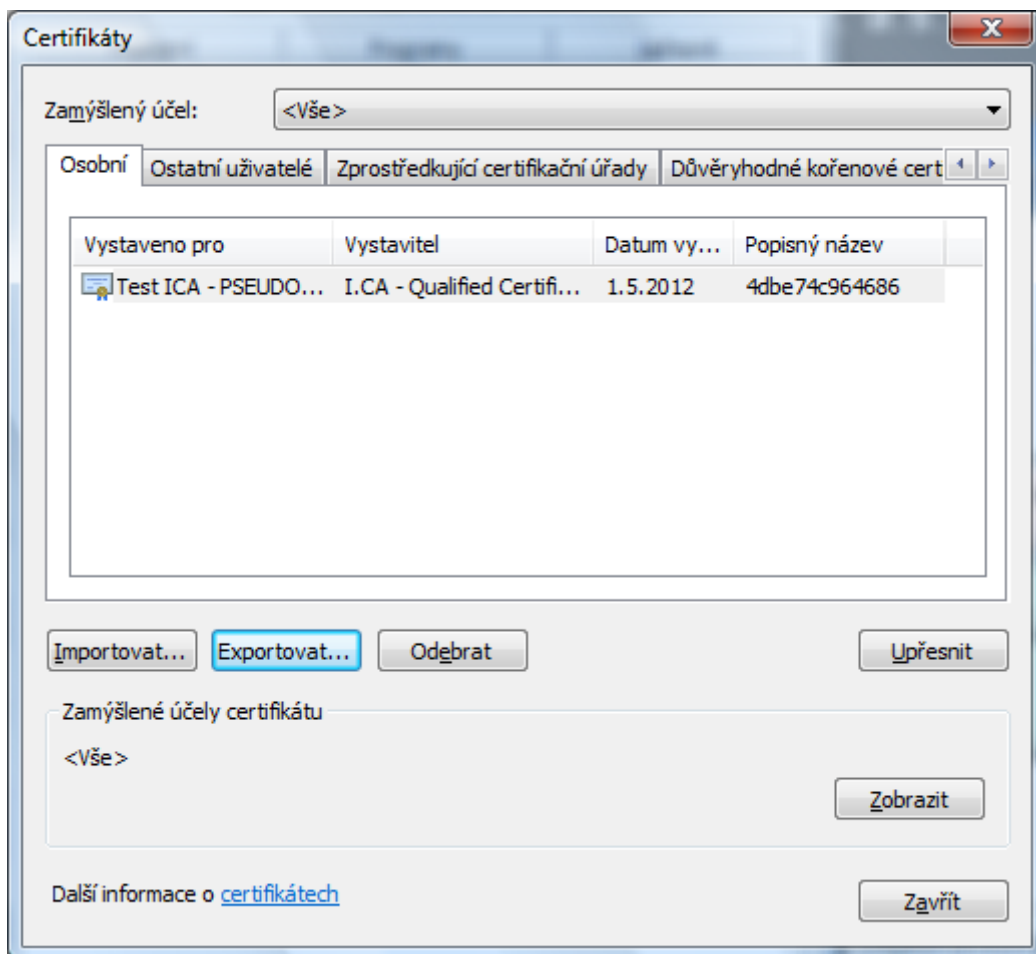
The website content includes the ICA logo and the text "První certifikační autorita, a.s.". Below this is a navigation menu with links: "Obecné informace", "Produkty a služby", "Práce s certifikáty", "Ke stažení", "Ceník", and "Test - I". A sidebar on the left contains "AKTUALITY" (News) with several entries dated from 02.05.2011 to 14.03.2011, and a "ČASTO KLADENÉ OTÁZKY" (Frequently Asked Questions) section with two questions and answers.

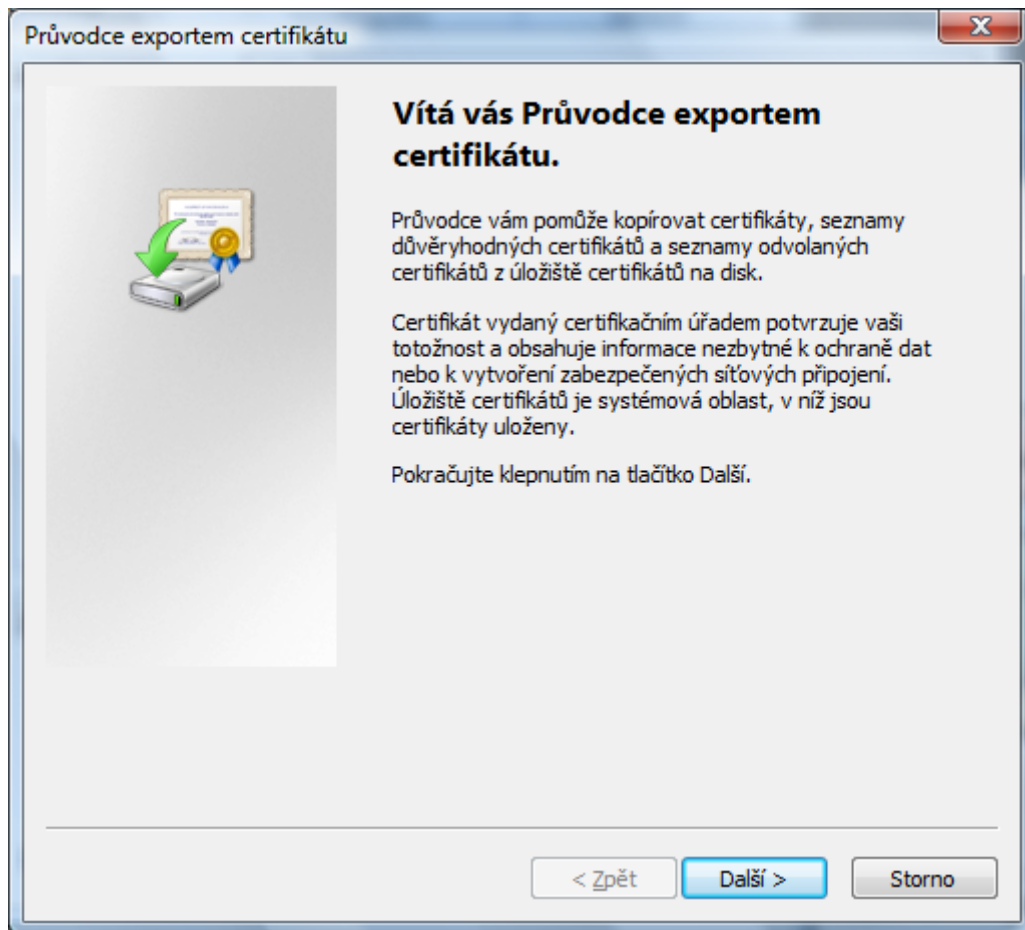
The main content area features a map of the Czech Republic with regional offices marked: LIBEREC, HRADEC KRÁLOVÉ, PRAHA, PARDUBICE, OLOMOUČ, OSTRAVA, ÚSTÍ NAD LABEM, KARLOVY VARY, PLZEŇ, JIHLAVA, ČESKÉ BUDĚJOVICE, and BRNO. Below the map are three sections: "Jak získat certifikát?", "Objednávkový formulář", and "Reference".

Ďalej zvolte záložku „Obsah“ tlačidlo „Certifikáty“



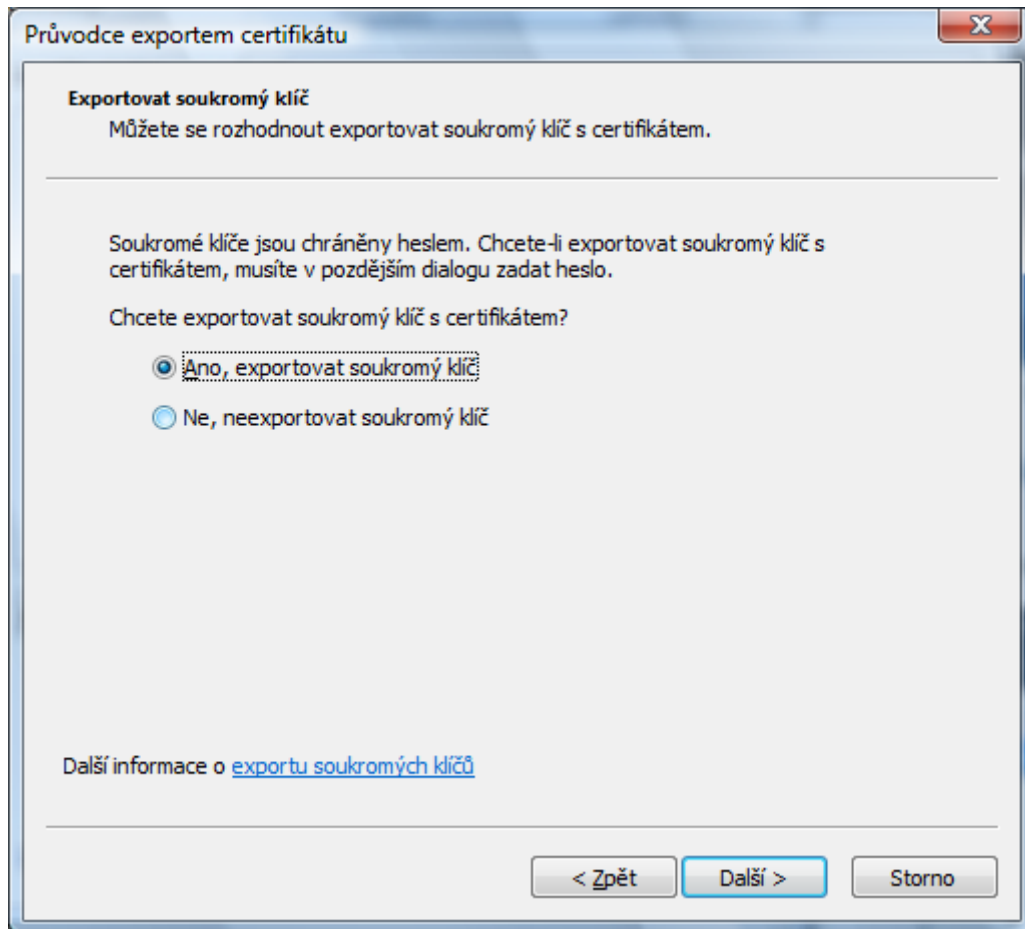
Označte certifikát, ktorý chcete exportovať a stlačte voľbu „Exportovať“.





V nasledujúcom okne zaškrtnite voľbu "**Áno, exportovať súkromý kľúč**", ďalej zadáte heslo, ktorým budete túto zálohu certifikátu chrániť, názov a umiestnenie súboru (súbor bude mať príponu *. PFX).

Túto zálohu je treba chrániť proti zneužitiu druhou osobou, preto odporúčame uložiť tento súbor (zálohu certifikátu) na prenosné médium a umiestniť mimo dosahune žiadúcich osôb.



Ponechajte existujúce nastavenia formátu PKCS#12

