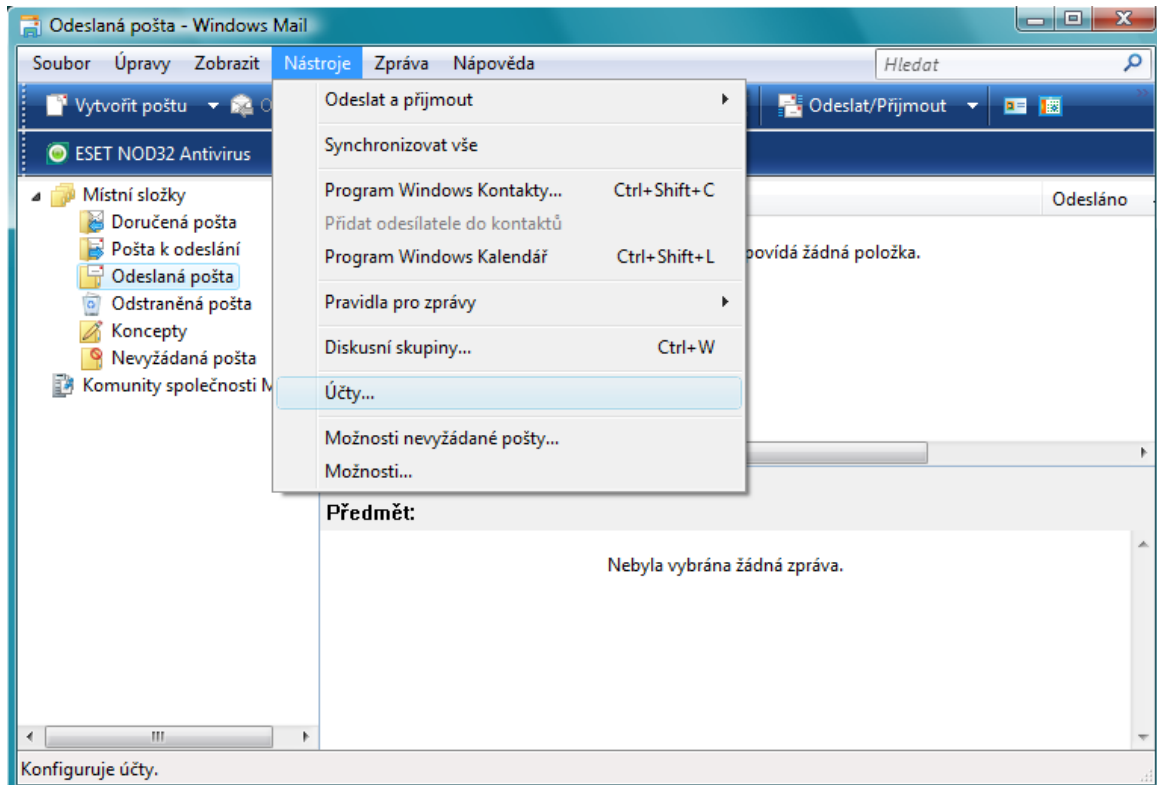
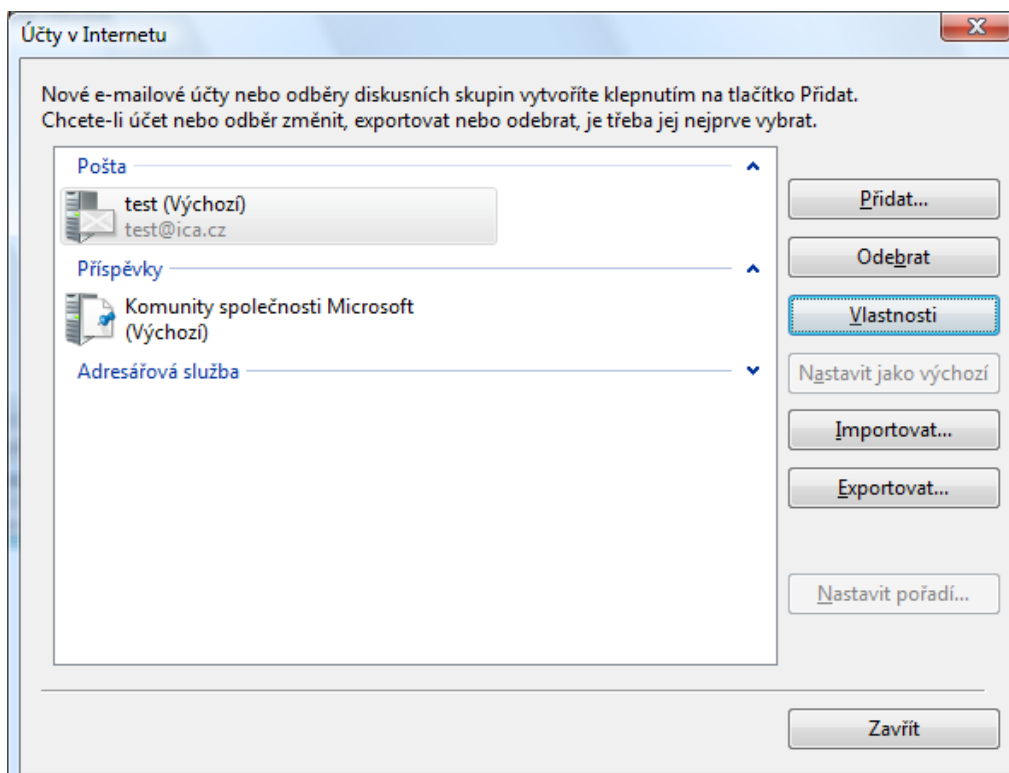


Nastavenie certifikátov pre podpis vo Windows mail

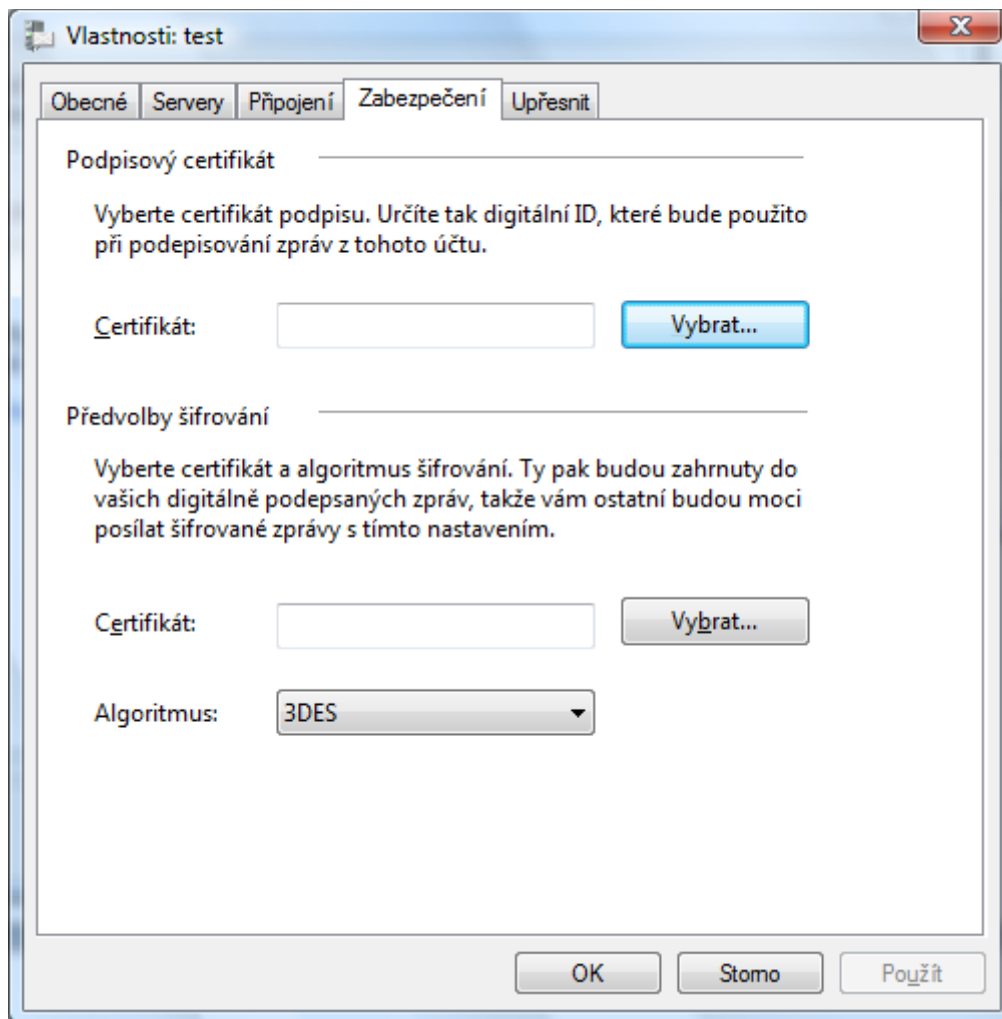
V poštovom klientovi označte voľbu Nástroje / Účty



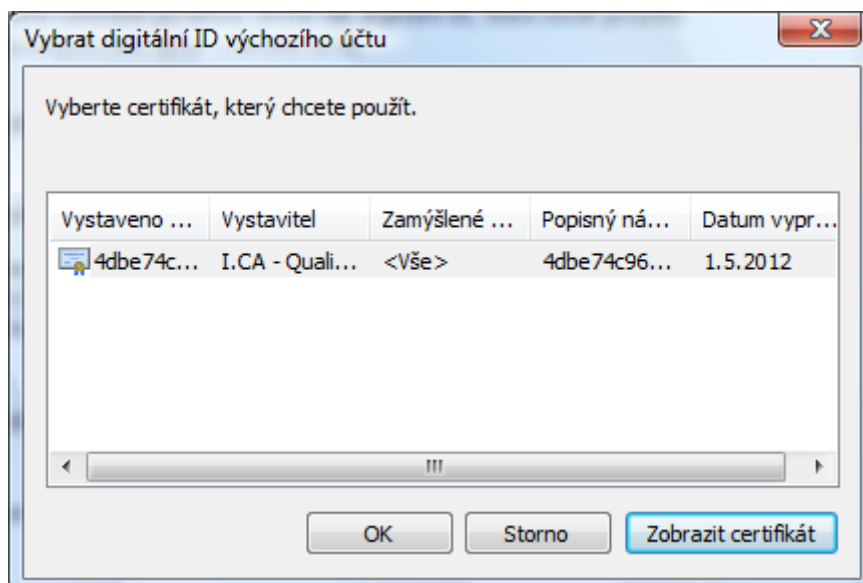
Kliknite na voľbu Pošta a kliknite na "Vlastnosti"

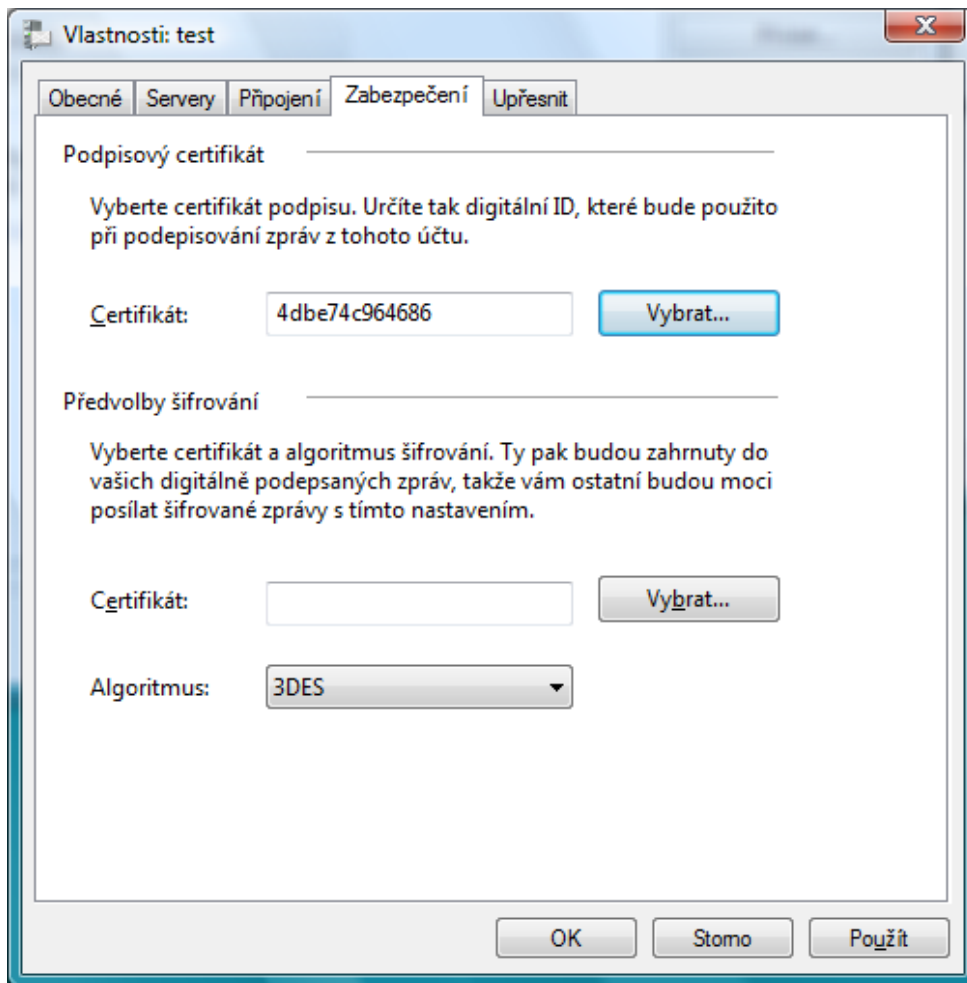


V záložce "Zabezpečení" vyberte Podpisový certifikát



Označte vybraný certifikát a potvrďte tlačítkem OK.





Po uložení certifikátu je možné v ponuke u novej správy pridať elektronický podpis -voľba "Podpísať"

