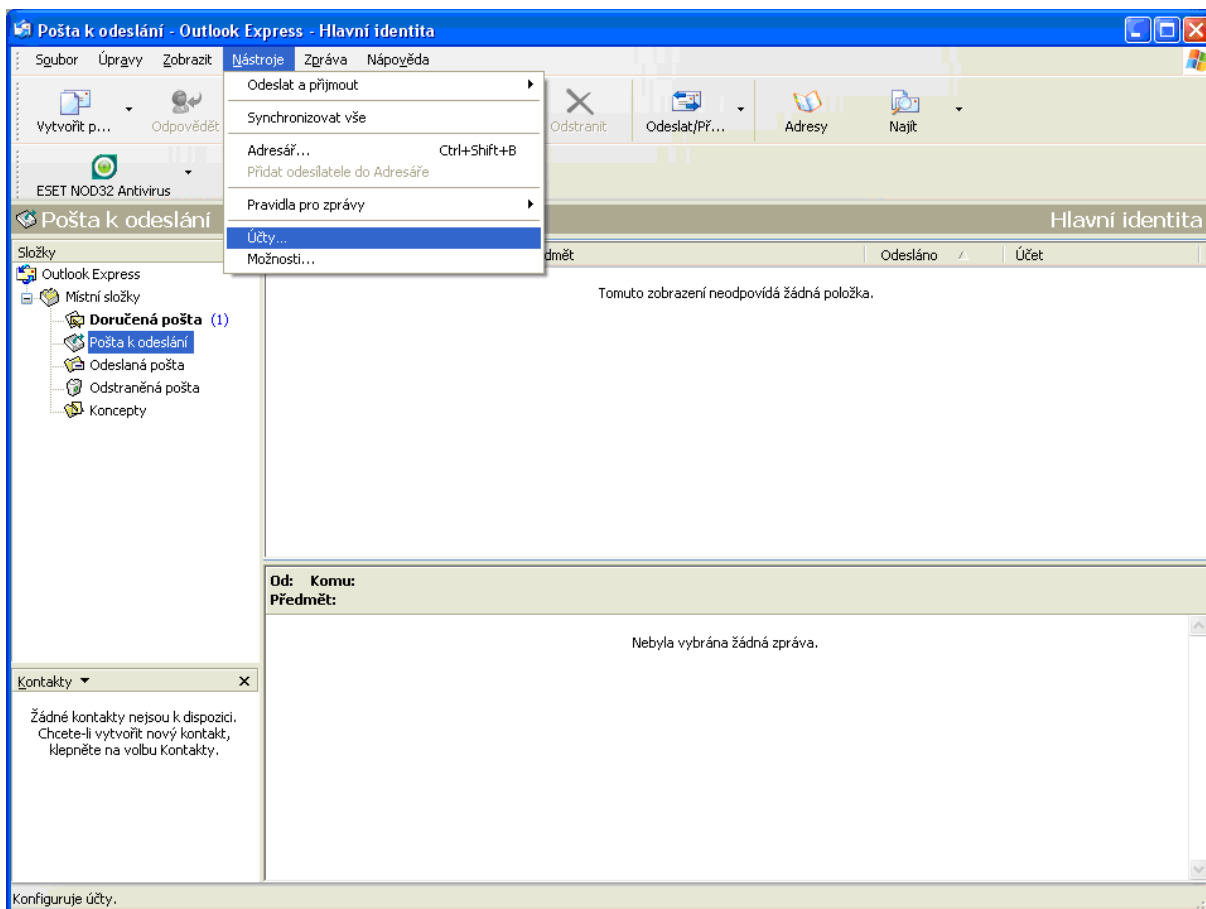
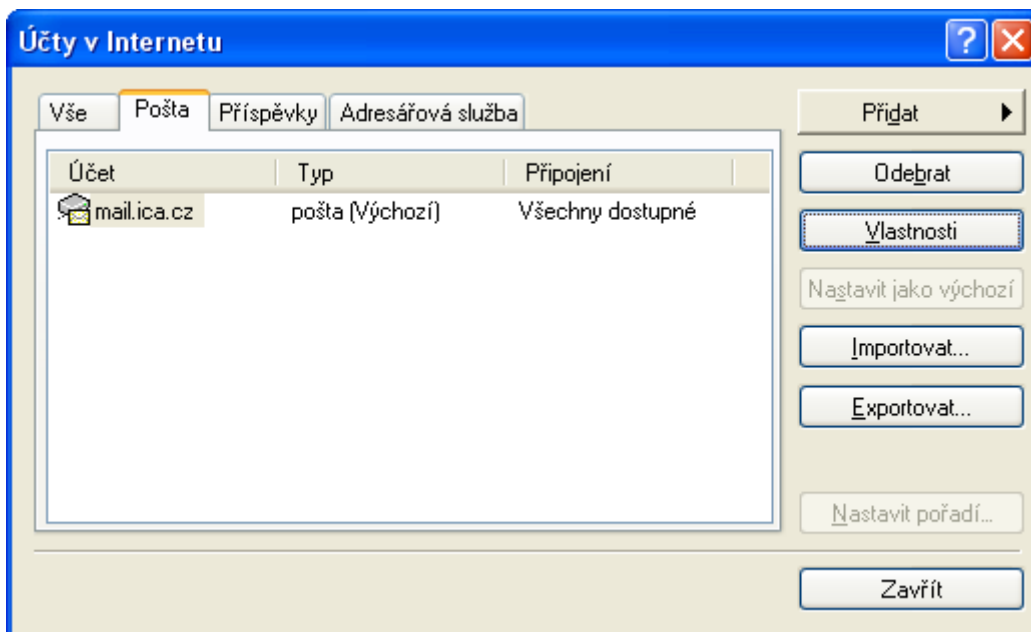


## Nastavenie certifikátov pre podpis v Outlook Express 6

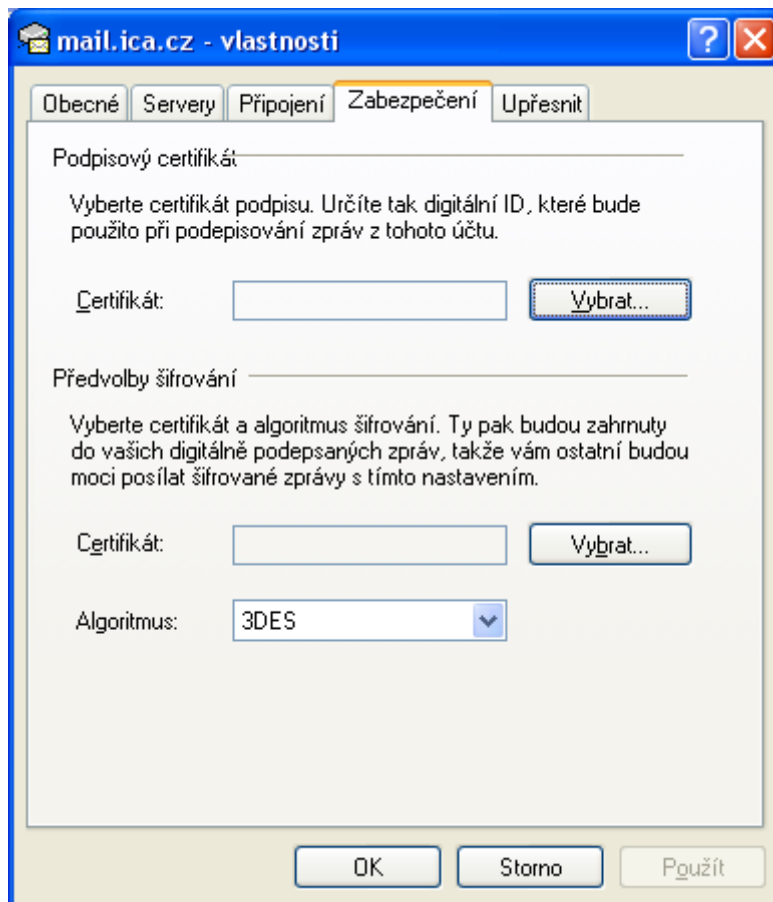
V poštovnom klientovi označte voľbu **Nástroje/Účty**



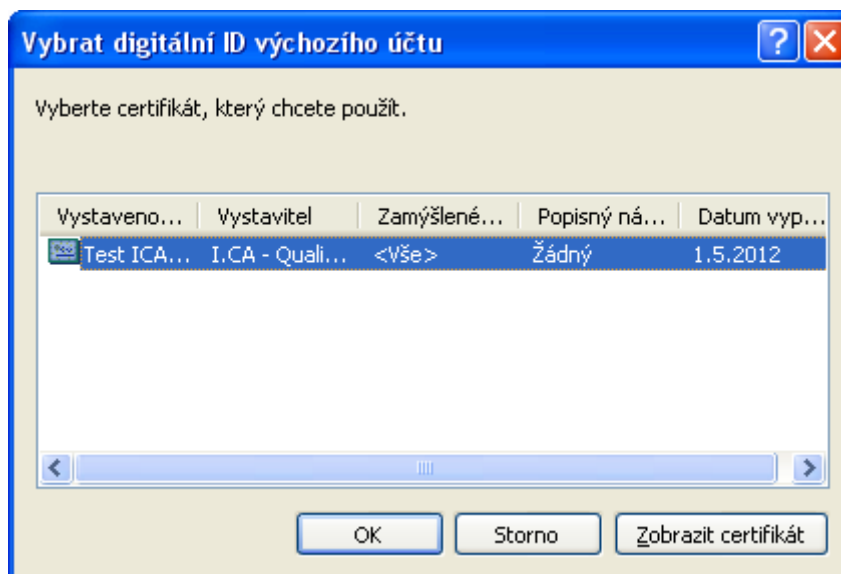
Vyberte záložku „Pošta“ a kliknite na „Vlastnosti“

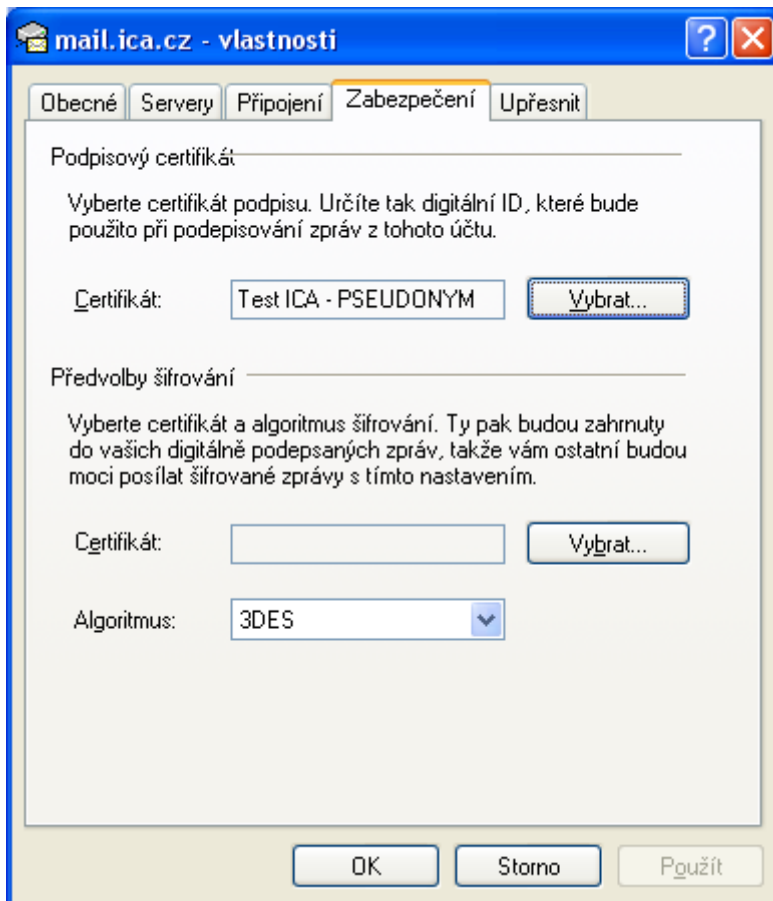


V záložce „Zabezpečení“ vyberte Podpisový certifikát.



Označte příslušný certifikát a potvrďte tlačítkem OK





Po uložení certifikátu je možné v nabídce při nové správě přidat elektronický podpis – volba „Podpsat“

