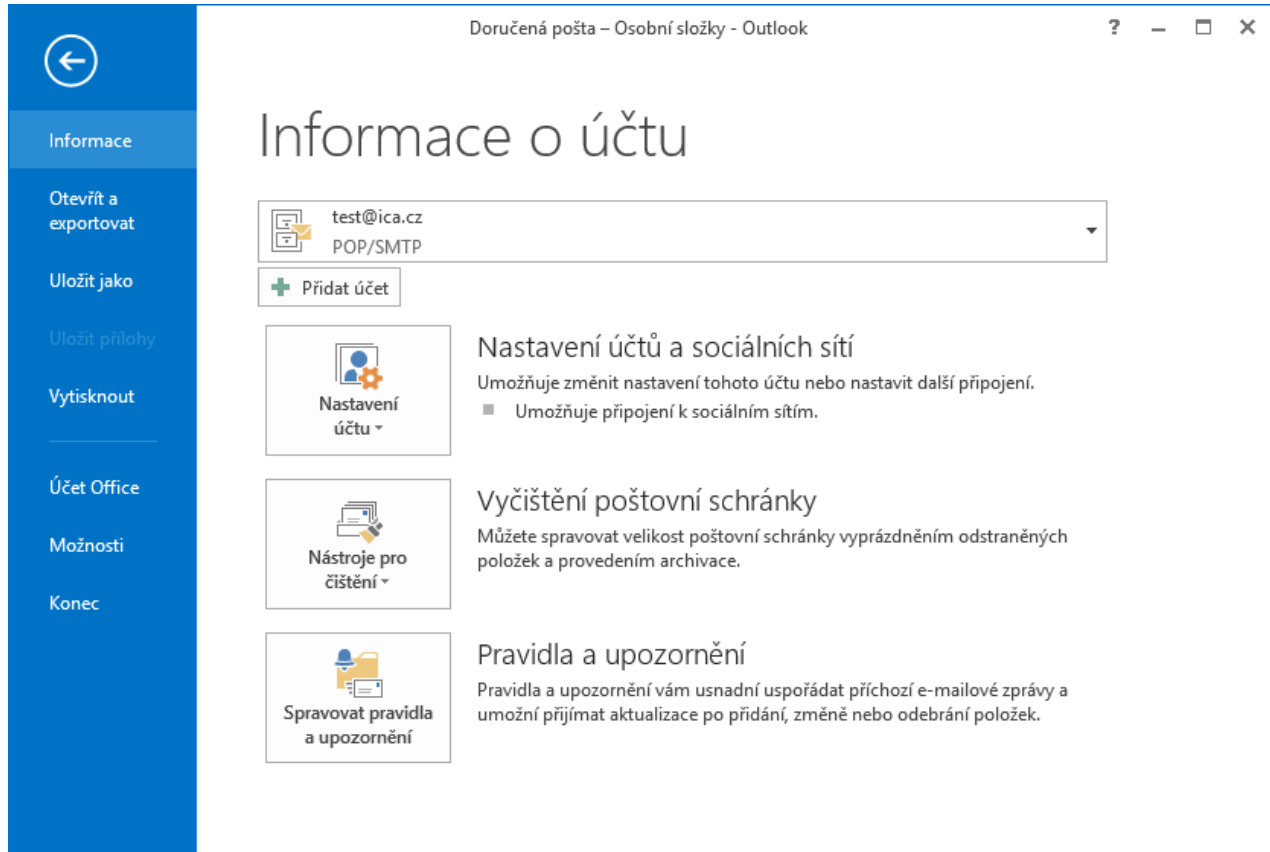


Outlook 2013 - nastavení certifikátu pro podpis

V nabídce Soubor zvolte Možnosti



Doručená pošta – Osobní složky - Outlook

Informace o účtu

test@ica.cz
POP/SMTP

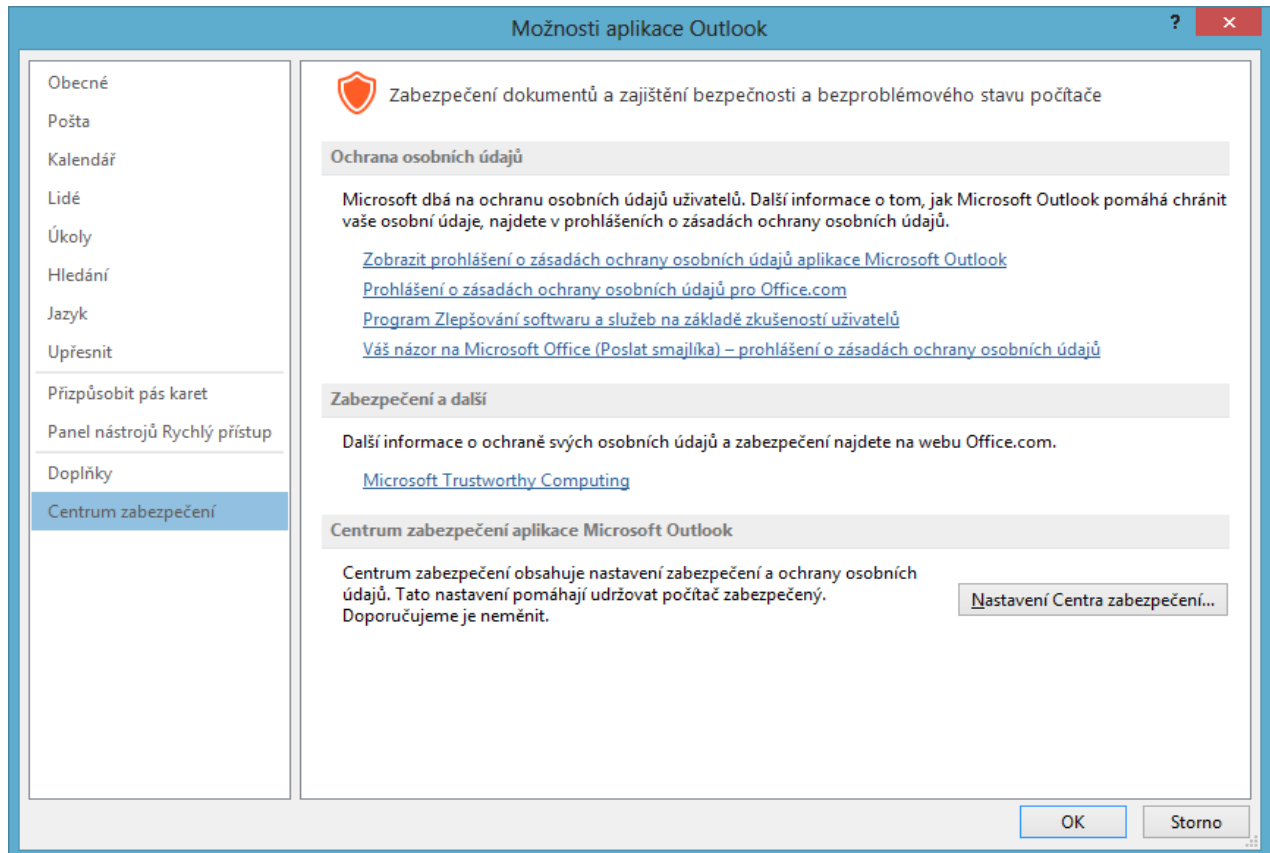
+ Přidat účet

Nastavení účtů a sociálních sítí
Umožňuje změnit nastavení tohoto účtu nebo nastavit další připojení.
■ Umožňuje připojení k sociálním sítím.

Vyčištění poštovní schránky
Můžete spravovat velikost poštovní schránky vyprázdněním odstraněných položek a provedením archivace.

Pravidla a upozornění
Pravidla a upozornění vám usnadní uspořádat příchozí e-mailové zprávy a umožní přijímat aktualizace po přidání, změně nebo odebrání položek.

Centrum zabezpečení – Nastavení Centra zabezpečení



Zabezpečení e-mailu – Nastavení

Centrum zabezpečení ? x

Důvěryhodní vydavatelé

Možnosti ochrany osobních údajů

Zabezpečení e-mailu

Zpracování příloh

Automatické stahování

Nastavení maker

Programový přístup

Šifrovaný e-mail

- Zašifrovat obsah a přílohy odesílaných zpráv
- Přidat digitální podpis do odesílaných zpráv
- Při odesílání podepsané zprávy odeslat podepsanou zprávu bez nutnosti ověření
- Požadovat oznámení S/MIME pro všechny zprávy s podpisem S/MIME

Výchozí nastavení: test2 Nastavení...

Digitální ID (certifikáty)

Digitální ID, tzv. certifikáty, jsou dokumenty, které umožňují ověřovat identitu v elektronických transakcích.

Importovat/exportovat... Načíst digitální ID...

Číst jako prostý text

- Číst veškerou standardní poštu ve formátu prostého textu
 - Číst veškerou digitálně podepsanou poštu ve formátu prostého textu

Skript ve složkách

- Povolit skript ve sdílených složkách
- Povolit skript ve veřejných složkách

OK
Storno

Zde vyberte certifikát

Změnit nastavení zabezpečení
✕

Předvolby pro nastavení zabezpečení

Název nastavení zabezpečení:

Kryptografický formát:

Výchozí nastavení zabezpečení pro tento formát kryptografických zpráv

Výchozí nastavení zabezpečení všech kryptografických zpráv

Certifikáty a algoritmy

Podpisový certifikát:

Algoritmus hash:

Šifrovací certifikát:

Šifrovací algoritmus:

S podepsanými zprávami odesílat tyto certifikáty

Nová zpráva – MOŽNOSTI - Podepsat

The screenshot shows the 'MOŽNOSTI' (Options) tab in an email client. The window title is 'Bez názvu - Zpráva (HTML)'. The ribbon includes 'SOUBOR', 'ZPRÁVA', 'VLOŽENÍ', 'MOŽNOSTI', 'FORMÁTOVÁNÍ TEXTU', and 'REVIZE'. The 'MOŽNOSTI' ribbon contains the following groups and options:

- Motivy:** Barvy, Písma, Barva stránky, Efekty.
- Zobrazit pole:** Skrytá, Od.
- Oprávnění:** Šifrovat, **Podepsat** (highlighted), Použít hlasovací tlačítka.
- Sledování:** Požadovat oznámení o doručení, Požadovat oznámení o přečtení.
- Další možnosti:** Uložit odeslanou položku do, Odložit doručení, Odpovědi doručovat na adresu.

Below the ribbon, the 'Odeslat' (Send) group contains 'Komu...' (To) with the address 'test@ica.cz', 'Kopie...' (Cc), and 'Předmět' (Subject). A large empty text area is provided for the message body. At the bottom left, there is a link 'Další informace o uživateli test@ica.cz' and a user profile icon at the bottom right.