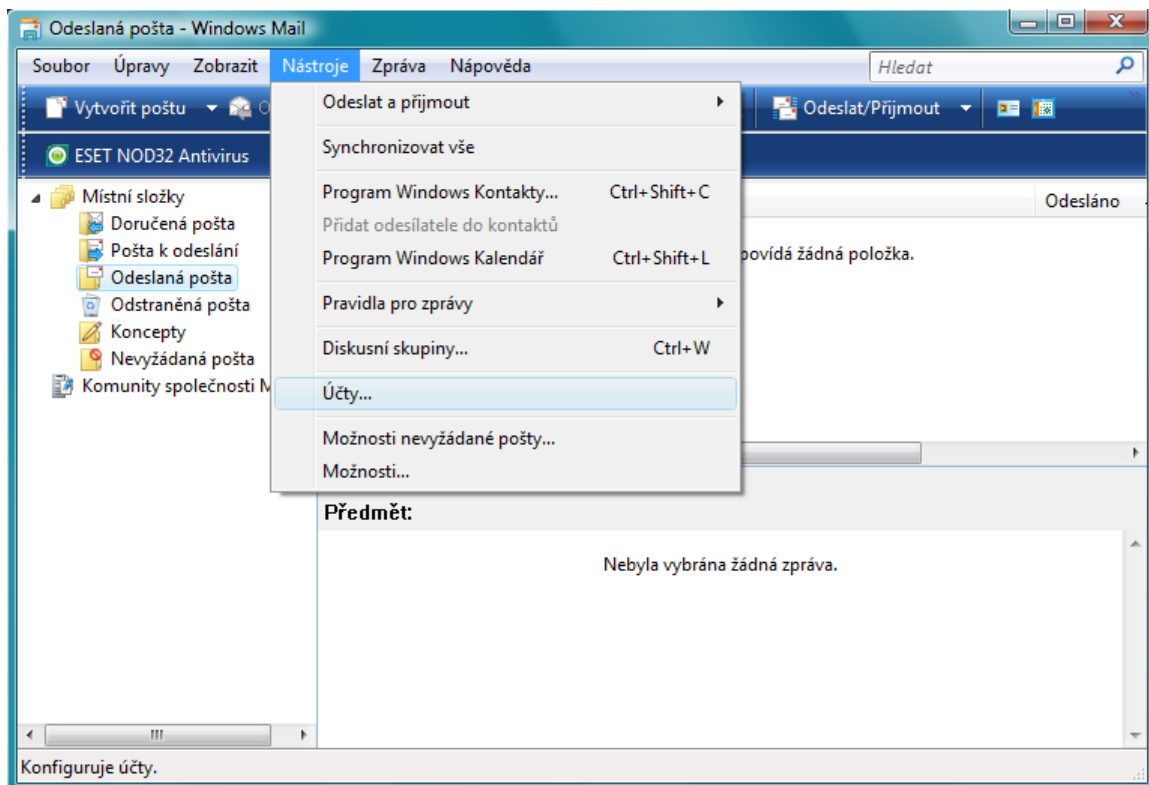
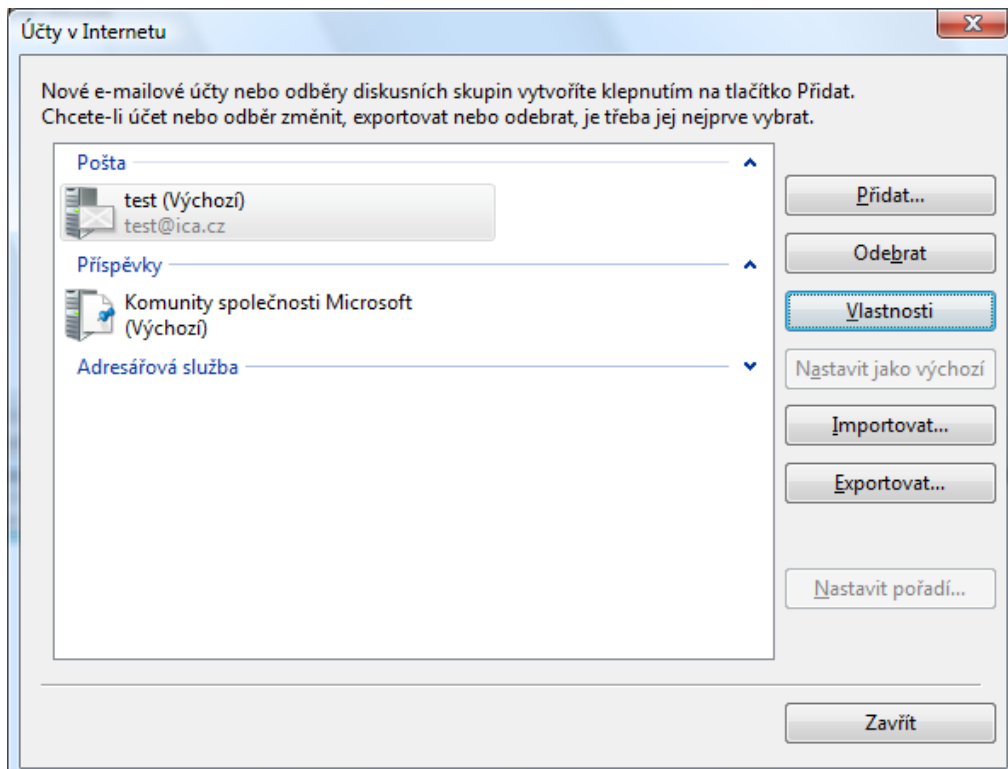


Nastavení certifikátů pro podpis ve Windows mail

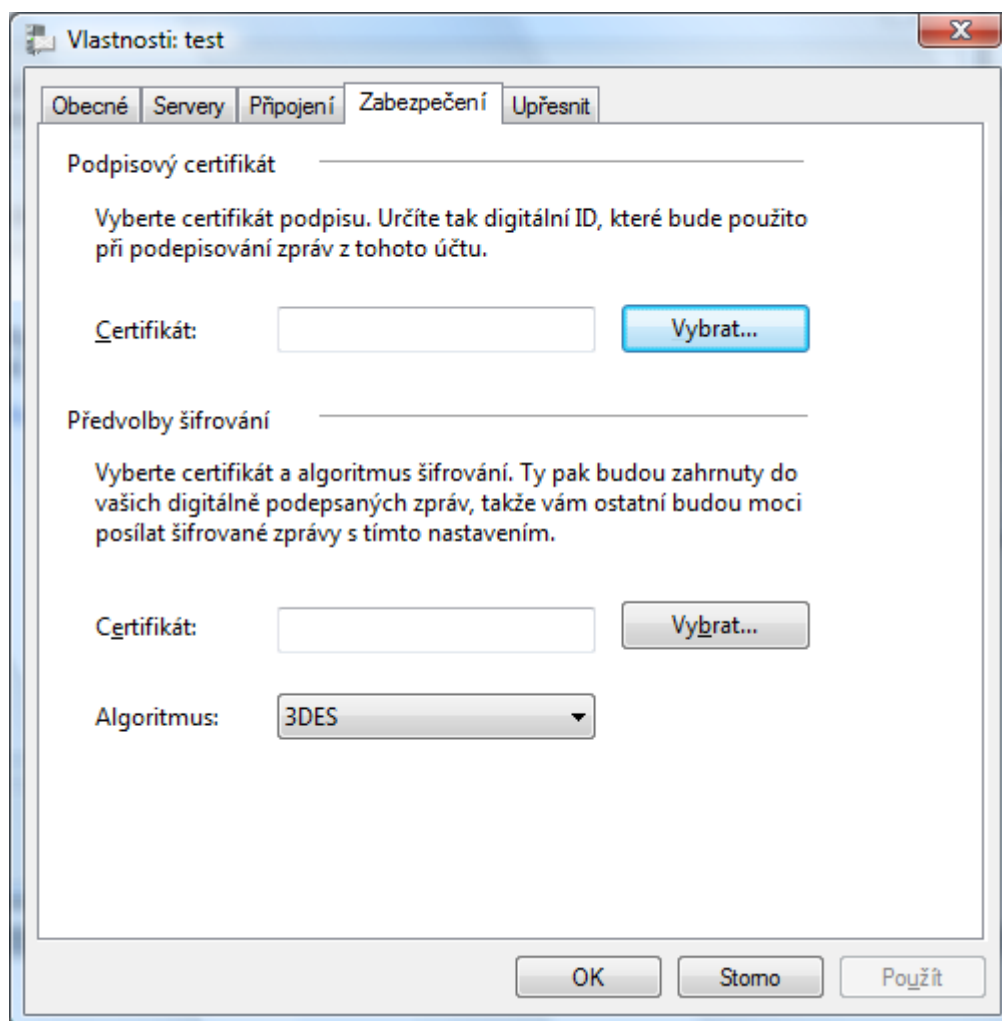
V poštovním klientovi označte volbu **Nástroje/Účty**



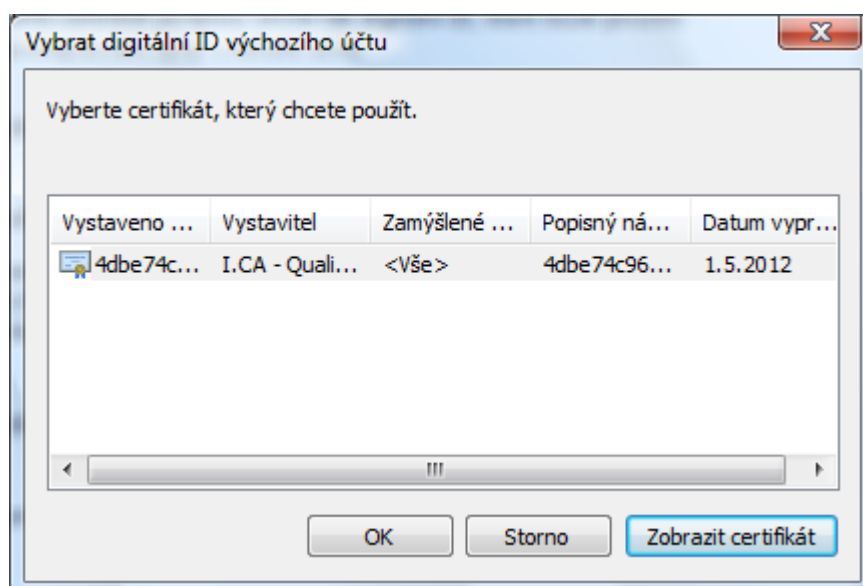
Klikněte na volbu **Pošta** a klikněte na „**Vlastnosti**“

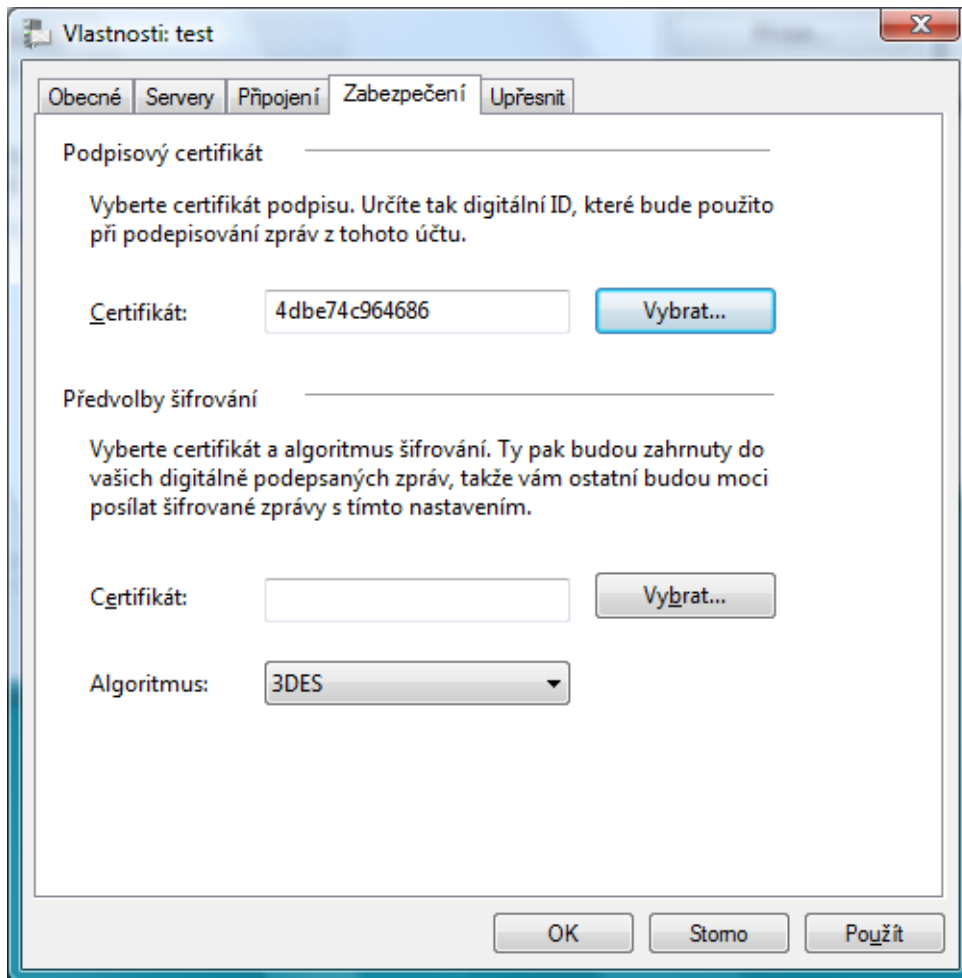


V záložce „Zabezpečení“ vyberte Podpisový certifikát



Označte vybraný certifikát a potvrďte tlačítkem OK.





Po uložení certifikátu je možné v nabídce u nové zprávy přidat elektronický podpis – volba „Podpsat“

