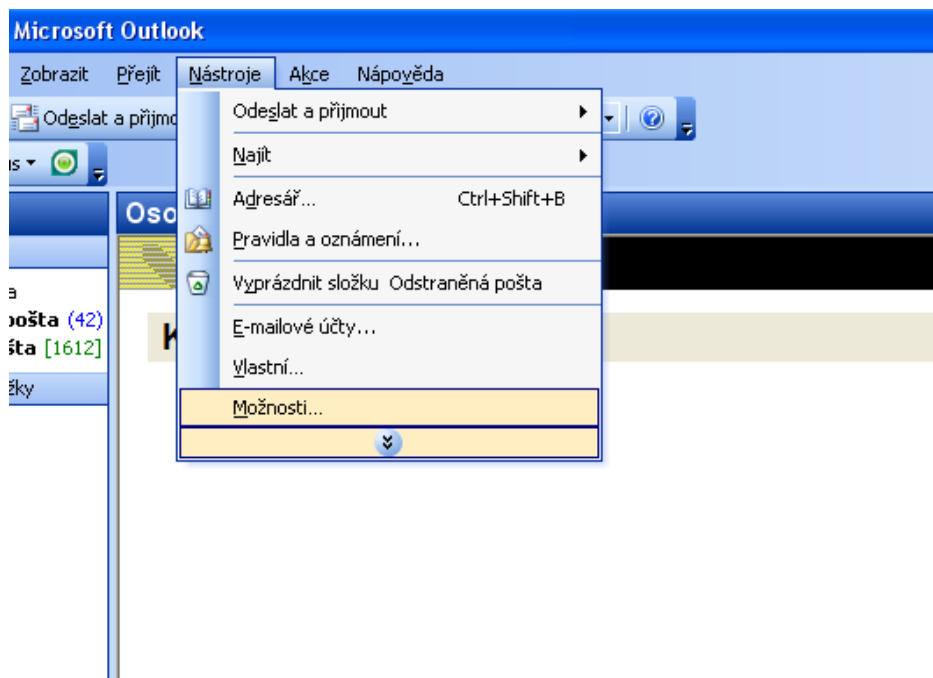
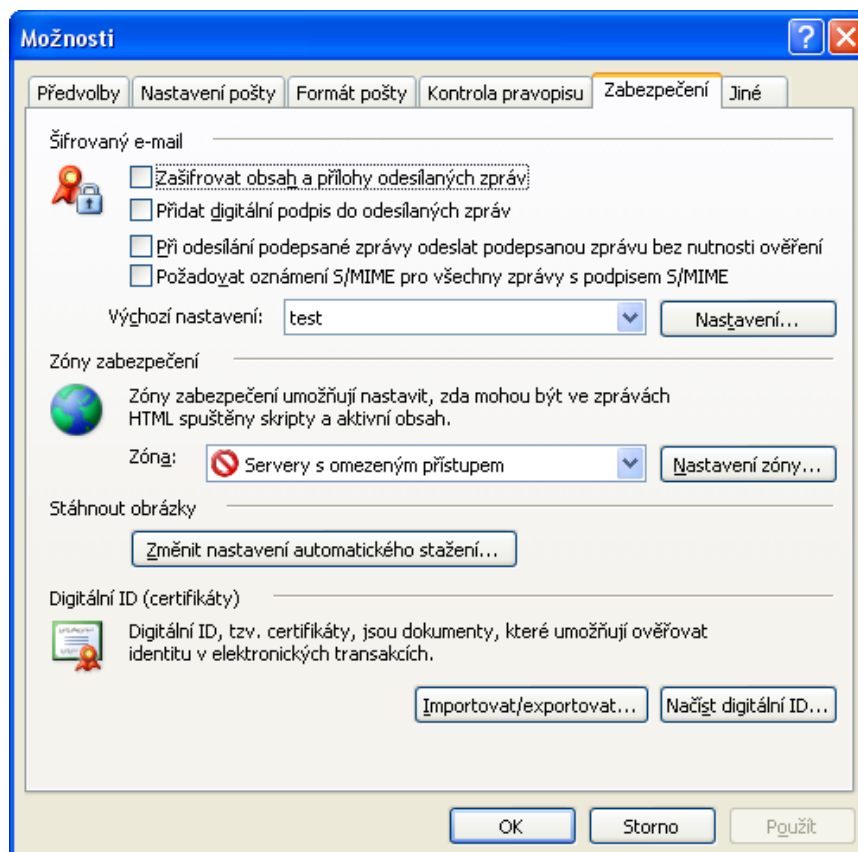


## Outlook 2003 – Certificate Setting for Signature

Choose “Tools” – “Options” in the menu bar



Then choose “Security” – “Settings”



Choose the signature certificate from the list of registered certificates.

**Změnit nastavení zabezpečení** [X]

Předvolby pro nastavení zabezpečení

Název nastavení zabezpečení:

Kryptografický formát: S/MIME

Výchozí nastavení zabezpečení pro tento formát kryptografických zpráv

Výchozí nastavení zabezpečení všech kryptografických zpráv

Názvy zabezpečení... Nové Vymazat Heslo...

---

Certifikáty a algoritmy

Podpisový certifikát:  Vybrat...

Zatřídňovací algoritmus:

Šifrovací certifikát:  Vybrat...


Šifrovací algoritmus:

S podepsanými zprávami odesílat tyto certifikáty

OK Storno

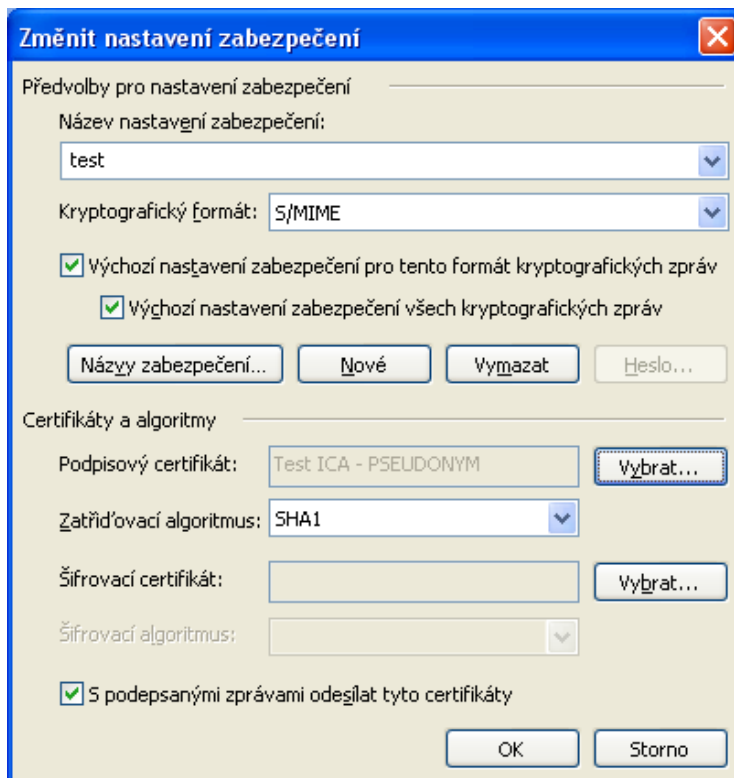
**Vybrat certifikát** [?] [X]

Vyberte certifikát, který chcete použít.

Vystaveno...	Vystavitel	Zamýšlené...	Popisný ná...	Datum vyp...
 Test ICA...	I.CA - Quali...	<vše>	Žádný	1.5.2012

OK Storno Zobrazit certifikát

Save the current settings



For the signature of a new message, click the seal symbol (digital signature) in the tools bar

