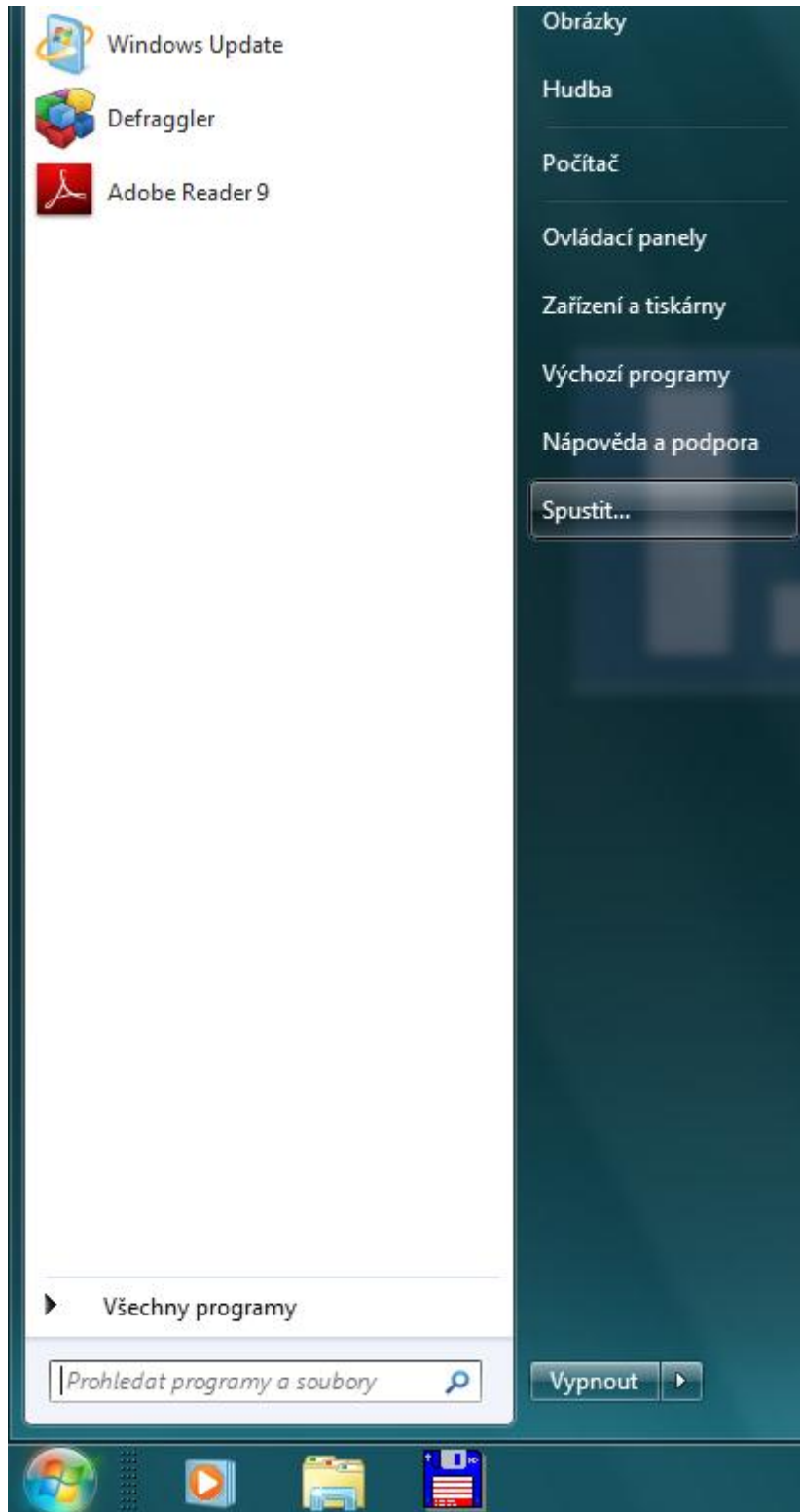
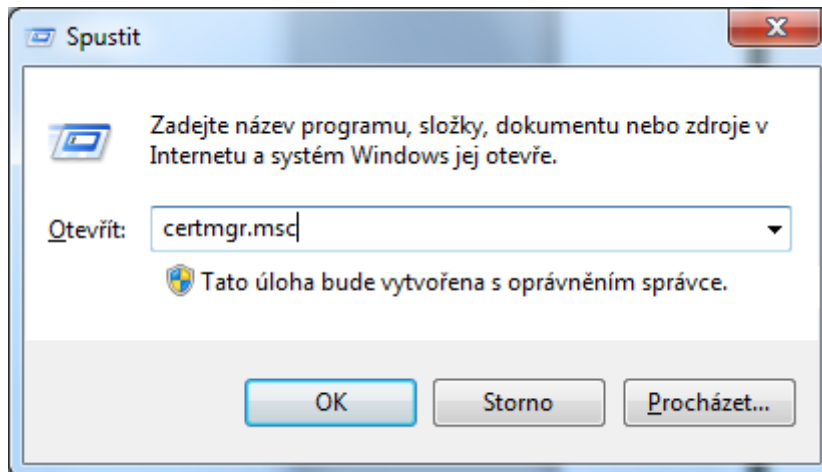


## Záloha privátneho kľúča

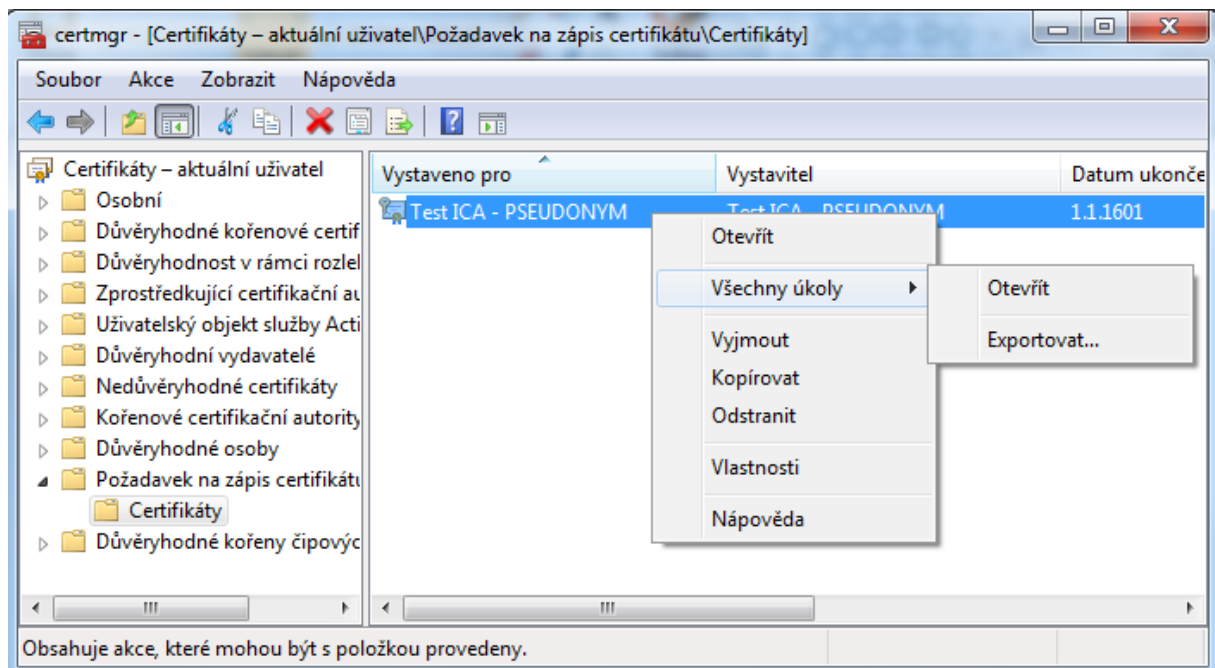
V ponuke ŠTART vyberte príkaz „SPUSŤIŤ“



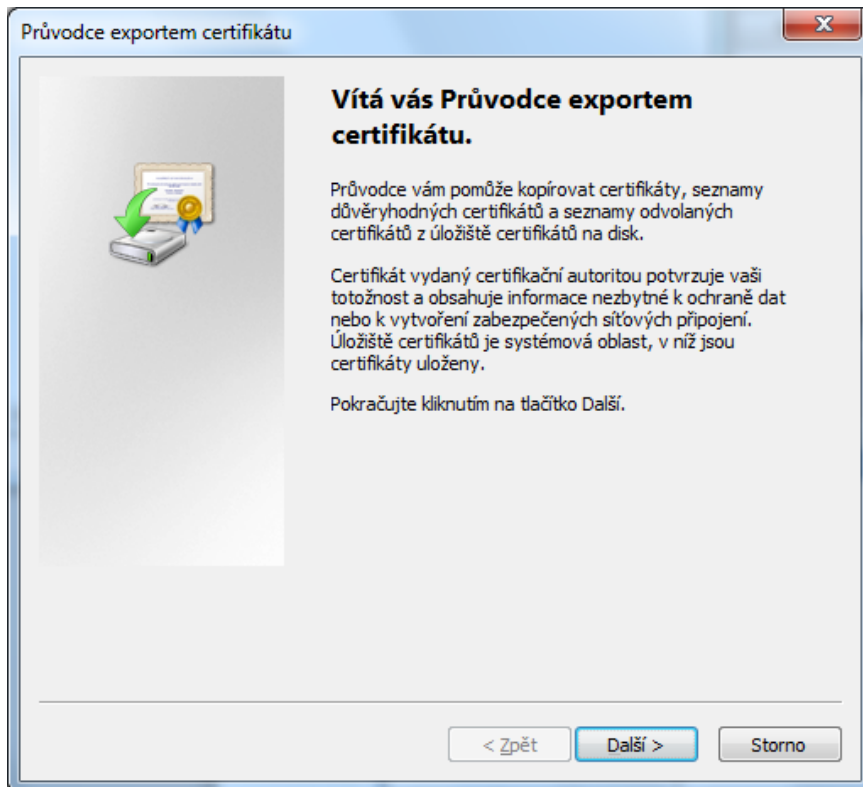
Do příkazového řádku napíšete „certmgr.msc“ a potvrdíte volbou OK.



Otvorí sa okno s certifikátmi v aktuálnom profile, v ľavej časti zvolíte adresár "Požiadavka na zápis certifikátu - Certifikáty" a v pravej časti označíte príslušné údaje pre tvorbu elektronického podpisu (privátny kľúč). Na tento kliknete pravým tlačidlom myši a zobrazí sa voľba "Všetky úlohy - Exportovať"



Ďalej postupujte podľa pokynov sprievodcu. Vygenerovaný súbor s príponou \*.PFX uložte na bezpečné miesto. POZOR! Z hľadiska bezpečnosti sa záloha vygeneruje s dátumom 1.1.1601



V sprievodcovi exportom označte voľbu "Áno, exportovať privátny kľúč"

**Průvodce exportem certifikátu**

**Exportovat privátní klíč**  
Můžete se rozhodnout exportovat privátní klíč s certifikátem.

---

Privátní klíče jsou chráněny heslem. Chcete-li exportovat privátní klíč s certifikátem, musíte v pozdějším dialogu zadat heslo.

Chcete exportovat privátní klíč s certifikátem?

**Áno, exportovat privátní klíč**

**Ne, neexportovat privátní klíč**

Další informace o [exportu privátních klíčů](#)

< Zpět   Další >   Storno

**Průvodce exportem certifikátu**

**Formát souboru pro export**  
Certifikáty lze exportovat v různých formátech.

---

Vyberte formát, který chcete použít:

Binární X.509, kódování DER (CER)

X.509, kódování Base-64 (CER)

Certifikáty standardu Cryptographic Message Syntax Standard - PKCS č. 7 (P7B)

Zahrnout všechny certifikáty na cestě k certifikátu, pokud je to možné

**Formát Personal Information Exchange - PKCS č. 12 (PFX)**

Zahrnout všechny certifikáty na cestě k certifikátu, pokud je to možné

Odstranit privátní klíč v případě úspěšného exportu

Exportovat všechny rozšířené vlastnosti

Serializované úložiště certifikátů (SST)

Další informace o [formátech souborů certifikátů](#)

< Zpět   Další >   Storno

Průvodce exportem certifikátu

**Heslo**  
Z důvodu zajištění zabezpečení musíte privátní klíč chránit heslem.

Zadejte heslo a jeho potvrzení.

Heslo:  
.....

Potvrzení hesla (povinné):  
.....

< Zpět   Další >   Storno

Průvodce exportem certifikátu

**Soubor pro export**  
Zadejte název souboru, do něž chcete data exportovat.

Název souboru:  
C:\Users\Pc\Desktop\záloha privátního klíče.pfx   Procházet...

< Zpět   Další >   Storno

