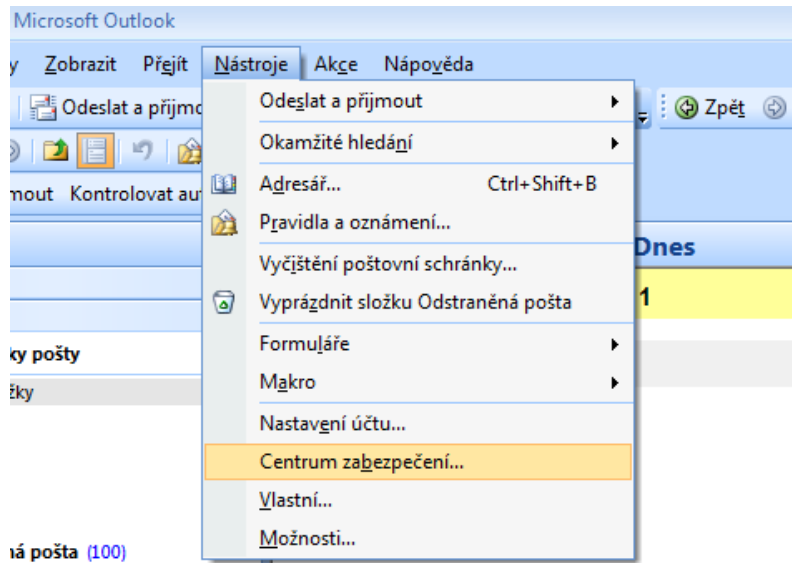
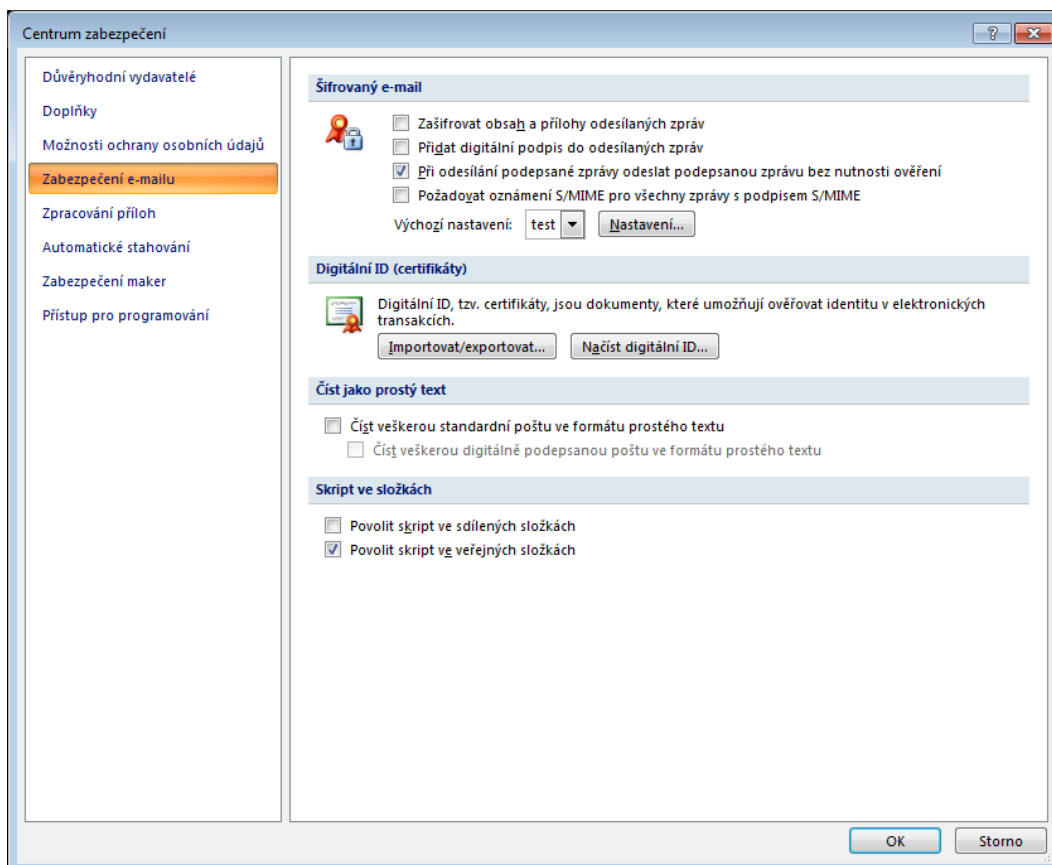


Outlook 2007 - nastavení certifikátu pro podpis

V nabídce menu zvolte „Nástroje“ – „Centrum zabezpečení“



Klikněte na volbu „Zabezpečení e-mailu“ – „Nastavení“



Vyberte podpisový certifikát ze seznamu zaregistrovaných certifikátů.

Změnit nastavení zabezpečení

Předvolby pro nastavení zabezpečení

Název nastavení zabezpečení: test@ica.cz

Kryptografický formát: S/MIME

Výchozí nastavení zabezpečení pro tento formát kryptografických zpráv

Výchozí nastavení zabezpečení všech kryptografických zpráv

Názvy zabezpečení... Nové Vymazat Heslo...

Certifikáty a algoritmy

Podpisový certifikát: Vybrat...

Zatřídňovací algoritmus:

Šifrovací certifikát: Vybrat...





Šifrovací algoritmus:

S podepsanými zprávami odesílat tyto certifikáty

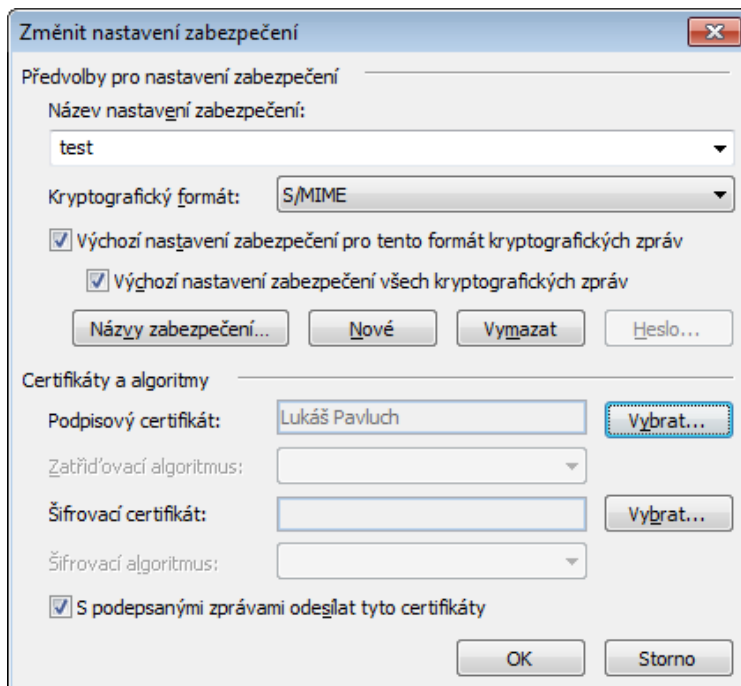
OK Storno

Zabezpečení systému Windows

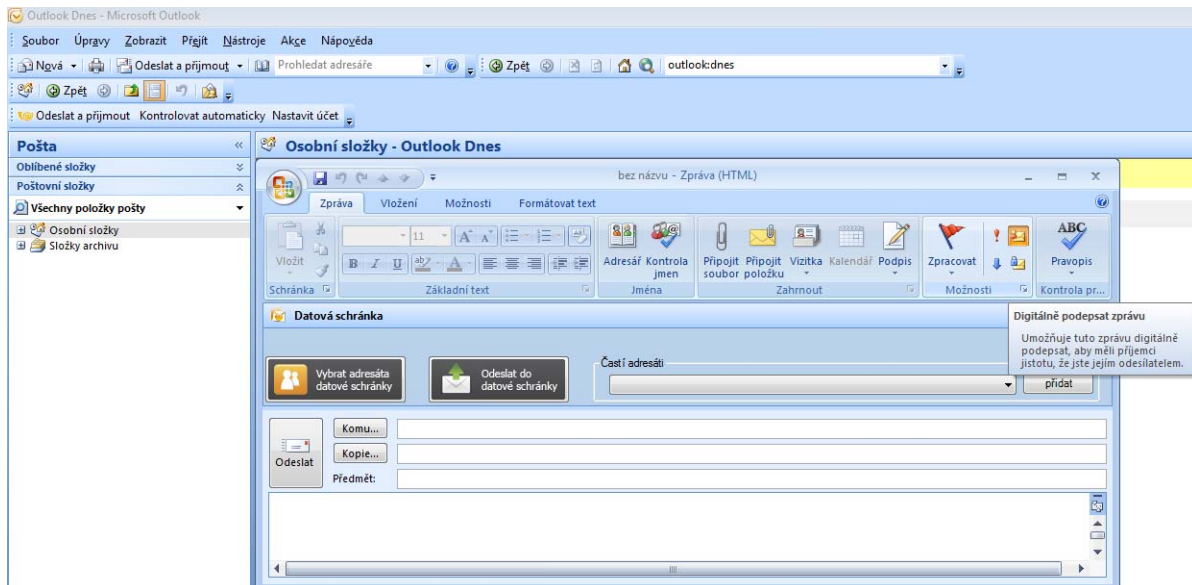
Vybrat certifikát

- 
Lukáš Pavluch
 Vystavitel: I.CA - Standard Certificati...
 Platný od: 1.4.2011 do 31.3.2012
 Kliknutím zobrazíte vlastnosti certif...
- 
Lukáš Pavluch
 Vystavitel: I.CA - Standard Certificati...
 Platný od: 1.4.2011 do 31.3.2012
- 
Lukáš Pavluch
 Vystavitel: I.CA - Standard root certi...
 Platný od: 9.3.2011 do 8.3.2012
- 
Lukáš Pavluch
 Vystavitel: I.CA - Standard Certificati...
 Platný od: 1.4.2011 do 31.3.2012

Uložte nastavení zabezpečení.



Pro podpis nové zprávy klikněte v panelu nástrojů na symbol pečeti (digitálně podepsat zprávu)



nebo vyberte cestu:

Možnosti - Další možnosti - Nastavení zabezpečení - Přidat k této zprávě digitální podpis

